

VYSOKÝ ÚJEZD

ÚZEMNÍ PLÁN OBCE

PLOCHY ZÁSTAVBY

stabilizovaná
území

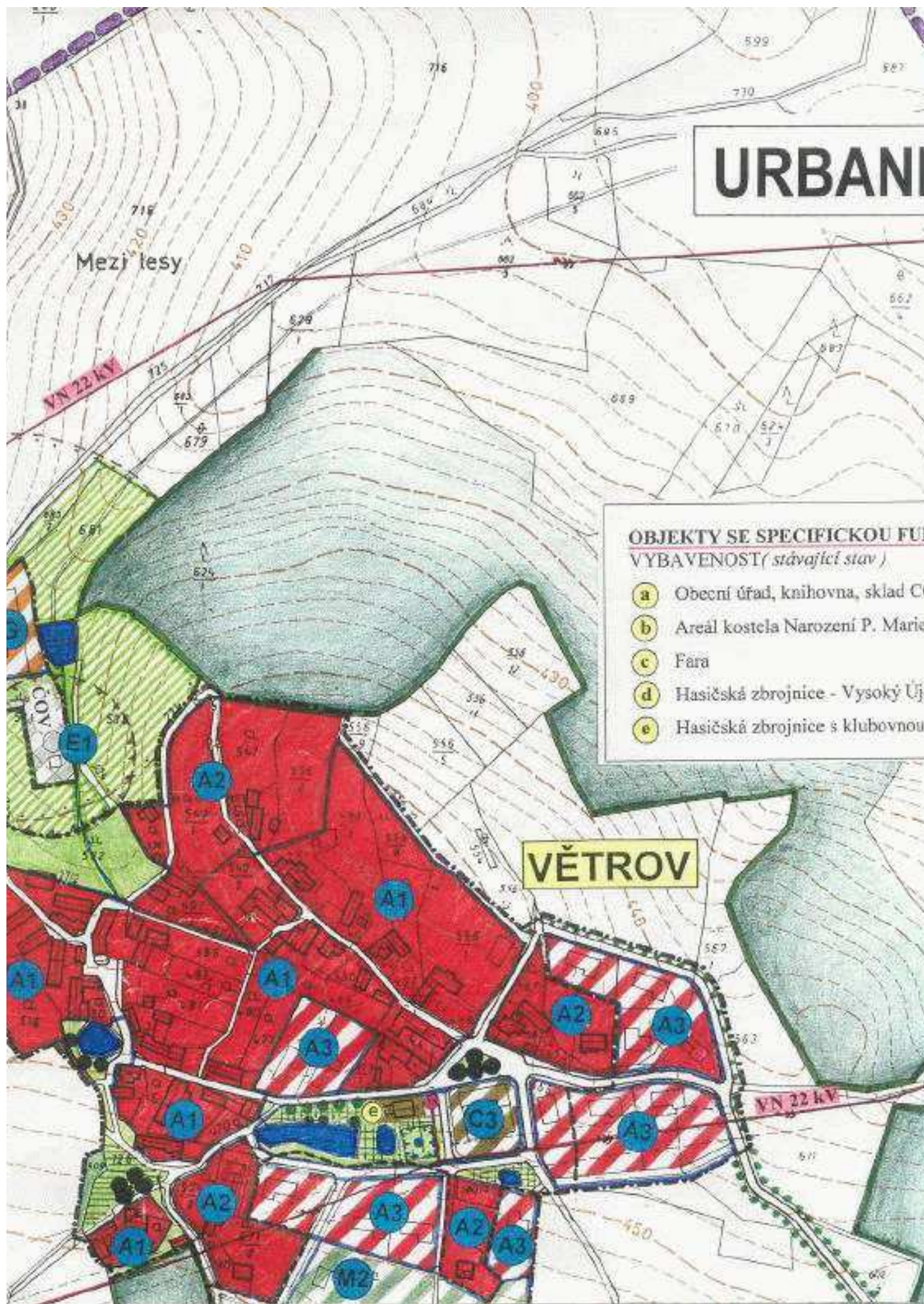
rozvojová
území

- | | | |
|---|---|---|
| A |  | BYDLENÍ, ŽIVNOSTI
(obytná smíšená zástavba - bydlení, živnosti) |
| B |  | REKREAČNÍ BYDLENÍ
(druhé bydlení - chaty) |
| C |  | VYBAVENOST OBCE
(zařízení se specifickou funkcí) |
| D |  | SPORT A REKREACE
(zařízení pro sport a rekreaci) |
| E |  | TECHNICKÉ VYBAVENÍ OBCE
(inženýrská infrastruktura, specifická zařízení) |
| F |  | VÝROBA, KOMERČNÍ VYUŽITÍ, SKLADY
(nerušící výroba, řemesla, dílny, sklady) |
| G |  | ZEMĚDĚLSKÉ FARMY
(chov zvířat s vazbou na pastviny) |
| H |  | VODNÍ PLOCHY
(rybníky, vodní nádrže, potoky) |

PLOCHY Z

stabilizovaná
území

- | | |
|---|---|
| M |  |
| N |  |
| O |  |
| S |  |



URBANI

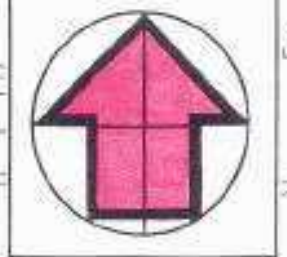
OBJEKTY SE SPECIFICKOU FUNKČNÍ VYBAVENOSTÍ (stávající stav)

- a** Obecní úřad, knihovna, sklad C
- b** Areál kostela Narození P. Marie
- c** Fara
- d** Hasičská zbrojnice - Vysoký Újezd
- e** Hasičská zbrojnice s klubovnou

VĚTROV

ANISTICKÝ NÁVRH SÍDEL

1 : 5 000






OU FUNKCÍ



sklad CO
P. Marie

soký Újezd
bovnou - Větrov

HRANICE ÚZEMÍ

-  HRANICE SPRÁVNÍHO (ŘEŠENÉHO) ÚZEMÍ OBCE
-  HRANICE SOUČASNĚ ZASTAVĚNÉHO ÚZEMÍ OBCE
-  NAVRŽENÁ HRANICE ZASTAVITELNÉHO ÚZEMÍ OBCE

ČLENĚNÍ ÚZEMÍ

-  GRAFICKÉ OZNAČENÍ JEDNOTLIVÝCH LOKALIT
(podle funkčního využití a prostorového uspořádání zástavby)
-  HRANICE JEDNOTLIVÝCH LOKALIT

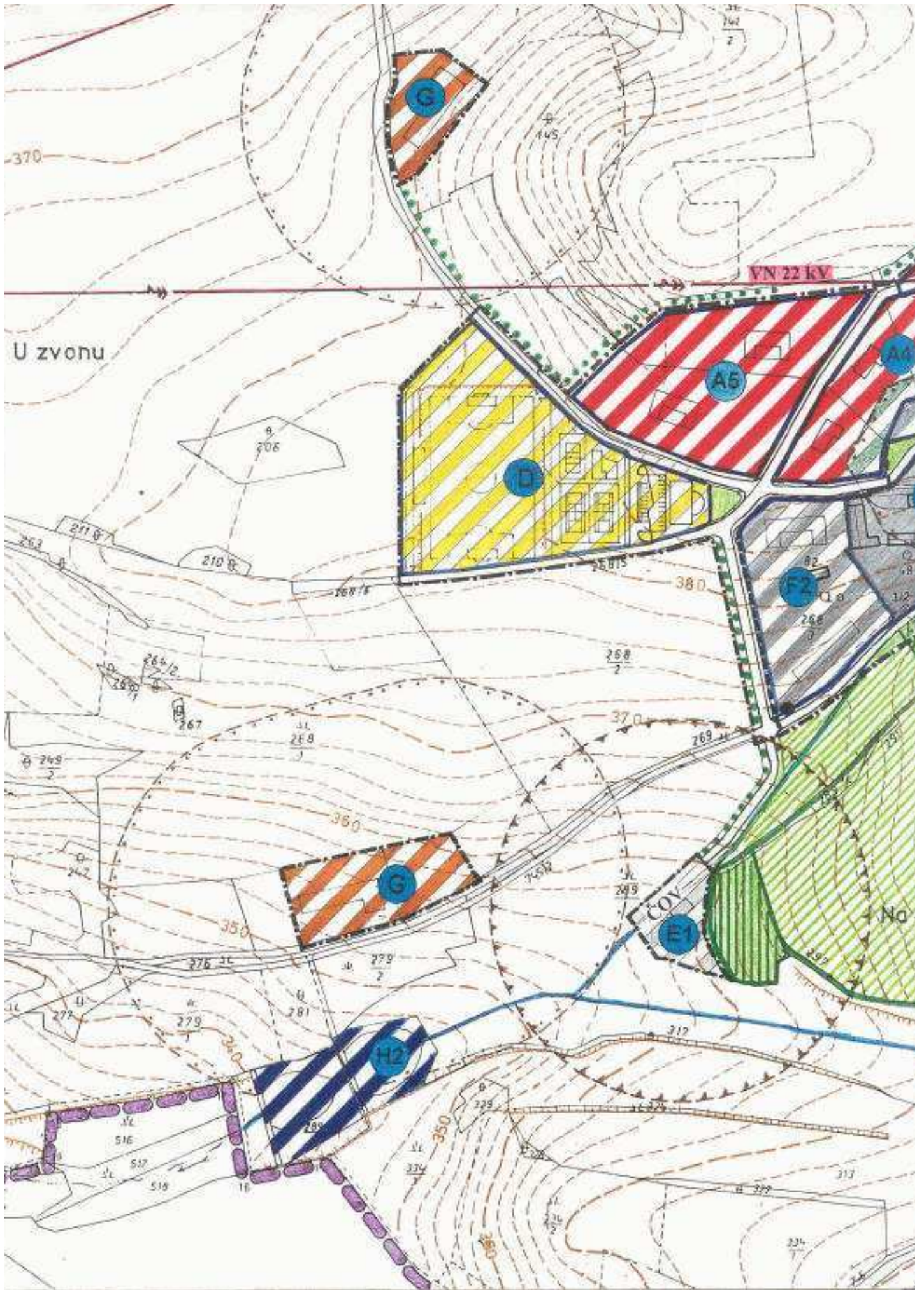
PAMÁTKOVĚ CHRÁNĚNÉ OBJEKTY A ÚZEMÍ

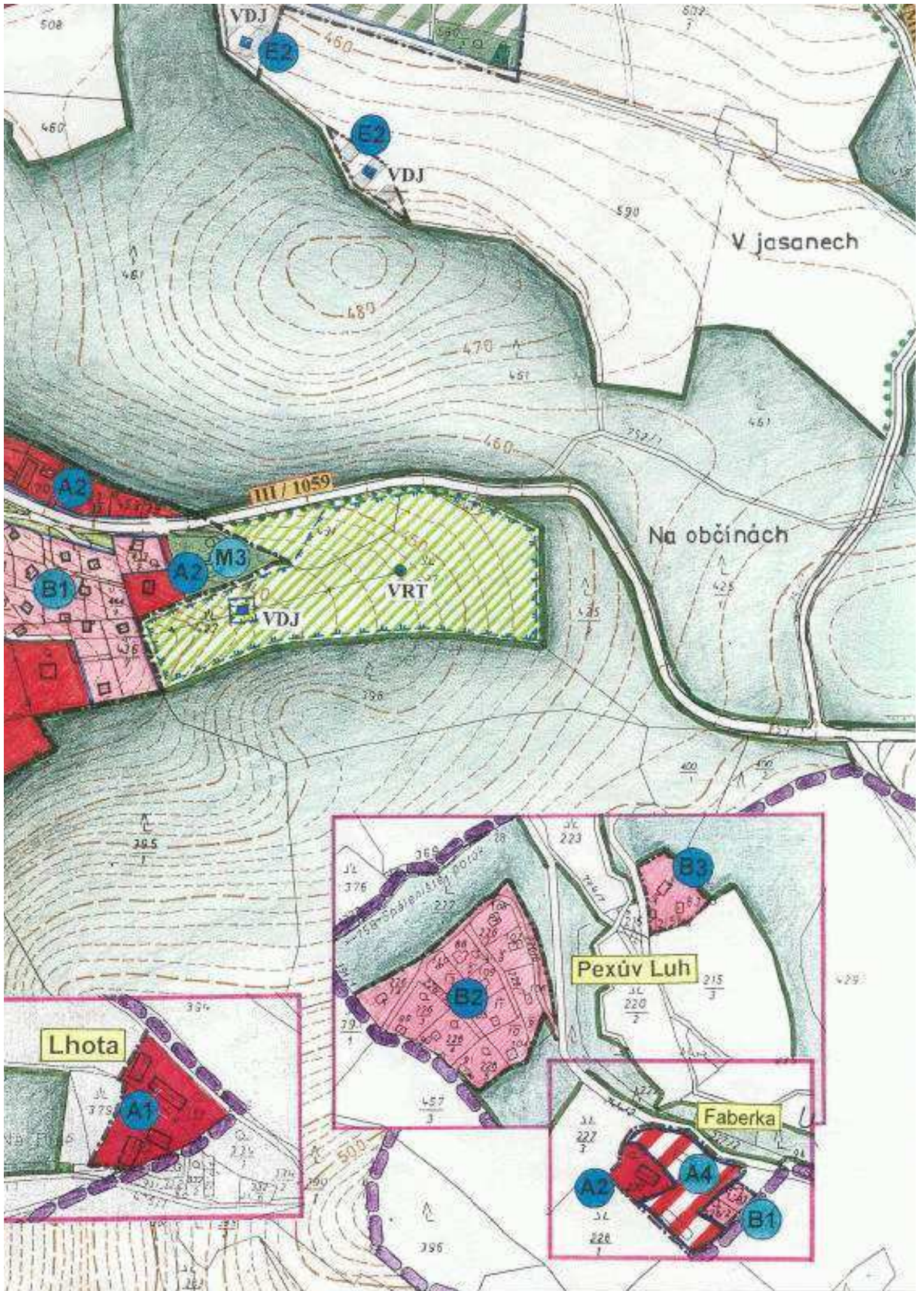


Areál kostela Narození Panny Marie



Soubor prehistorické a historické cesty
zvaná „Plavecká - úsek cesty“





VEŘEJNÁ ZELENĚ



stávající dominantní solitérní dřeviny - stromy



navržená stromořadí podél komunikací

PÁSMA HYGIENICKÉ OCHRANY



PHO ČOV - návrh



PHO zemědělské výroby



PHO hřbitova



Ochranné pásmo vodního zdroje

Schváleno zastupitelstvem obce Vysoký Újezd

dne 6. prosince 2002

Oprávněná osoba pořizovatele

jméno a přímení

funkce

podpis

razítko

Richard Janda

starosta

Pavel Doležal

místostarosta

Stanovisko referátu regionálního rozvoje Okresního úřadu v Benešově jako nadřízeného orgánu územního plánování ze dne 27. 11. 2002, č.j. RRR 414/2002.

Pořizovatel

Obec VYSOKÝ ÚJEZD

Zhotovitel

Ing.arch. MILIČ MARYŠKA

datum / zak. číslo

květen 2002 / 3-2002

RA

VYSOKÝ ÚJEZD
UZEMNÍ PLÁN OBCE