








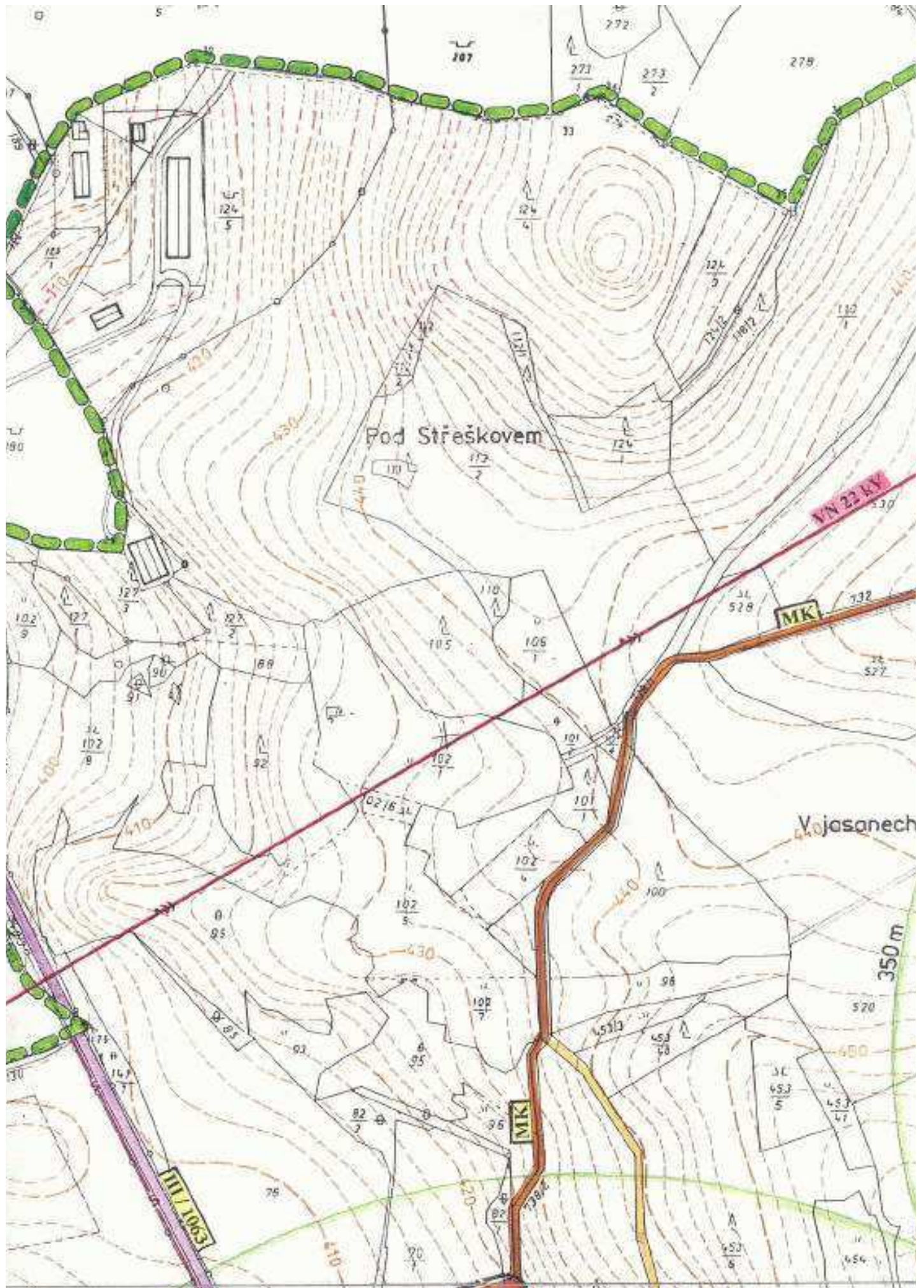


VYSOKÝ ÚJEZD

ÚZEMNÍ PLÁN OBCE

DOPRAVNÍ OBSLUHA ÚZEMÍ - KOMUNIKACE

-  STÁTNI SILNICE III. TŘÍDY
-  MÍSTNÍ KOMUNIKACE - SILNICE III. TŘÍDY
Návrh na zařazení mezi státní silnice III. třídy
-  MÍSTNÍ KOMUNIKACE DO VĚTROVA
Návrh na rozšíření a zpevnění
-  MÍSTNÍ KOMUNIKACE (obslužné v sídlech)
-  ÚČELOVÉ KOMUNIKACE (hospodářské cesty)
-  DŮLEŽITÁ PĚŠÍ PROPOJENÍ
-  ZASTÁVKY AUTOBUSOVÉ DOPRAVY
stávající - Vysoký Újezd, rozcestí
-  ZASTÁVKY AUTOBUSOVÉ DOPRAVY
navržené - Větrov
-  PĚŠÍ ISOCHROMA ZASTÁVEK AUTOBUSŮ
stávající a navržené



TECHNICKÁ INFRASTRUKTURA



STRUKTURA, DOPRAVA

1 : 2 880



INŽENÝRSKÉ SÍŤE

VN 22 kV

VN 22 kV ELEKTRICKÁ VZDUŠNÁ VEDENÍ
stávající stav



VN 22 kV ELEKTRICKÁ VZDUŠNÁ VEDENÍ
navržená

VN 22 kV

VN 22 kV ELEKTRICKÁ KABELOVÁ VEDENÍ
navržená



OCHRANNÁ PÁSMA VN 22 kV
10 m (7 m) od krajního vodiče vzdušného vedení



TRAFOSTANICE - stávající stav



TRAFOSTANICE - navržené



TELEFONNÍ KABELY
stávající stav



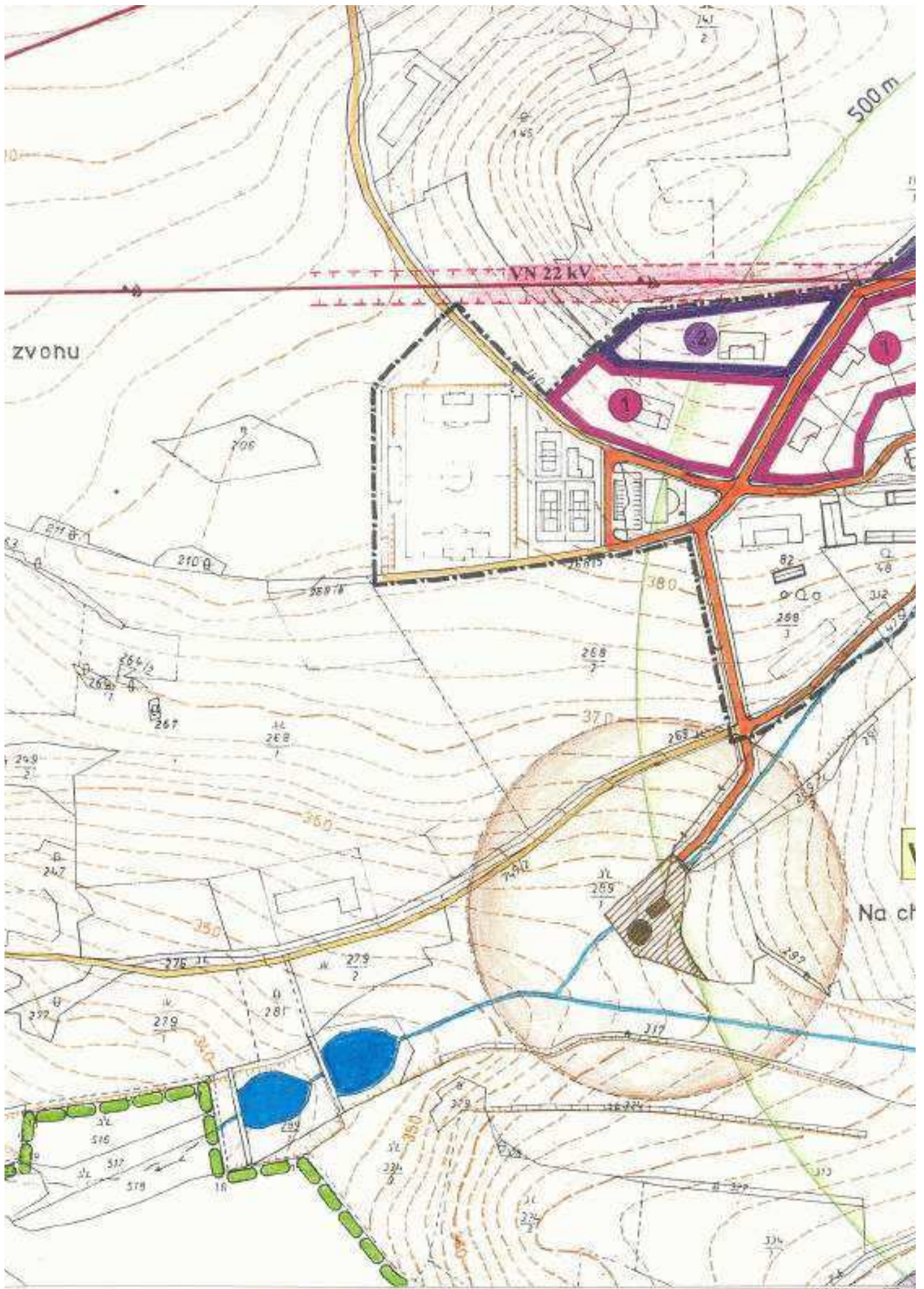
VODOVOD
místní rozvody stávající a navržené

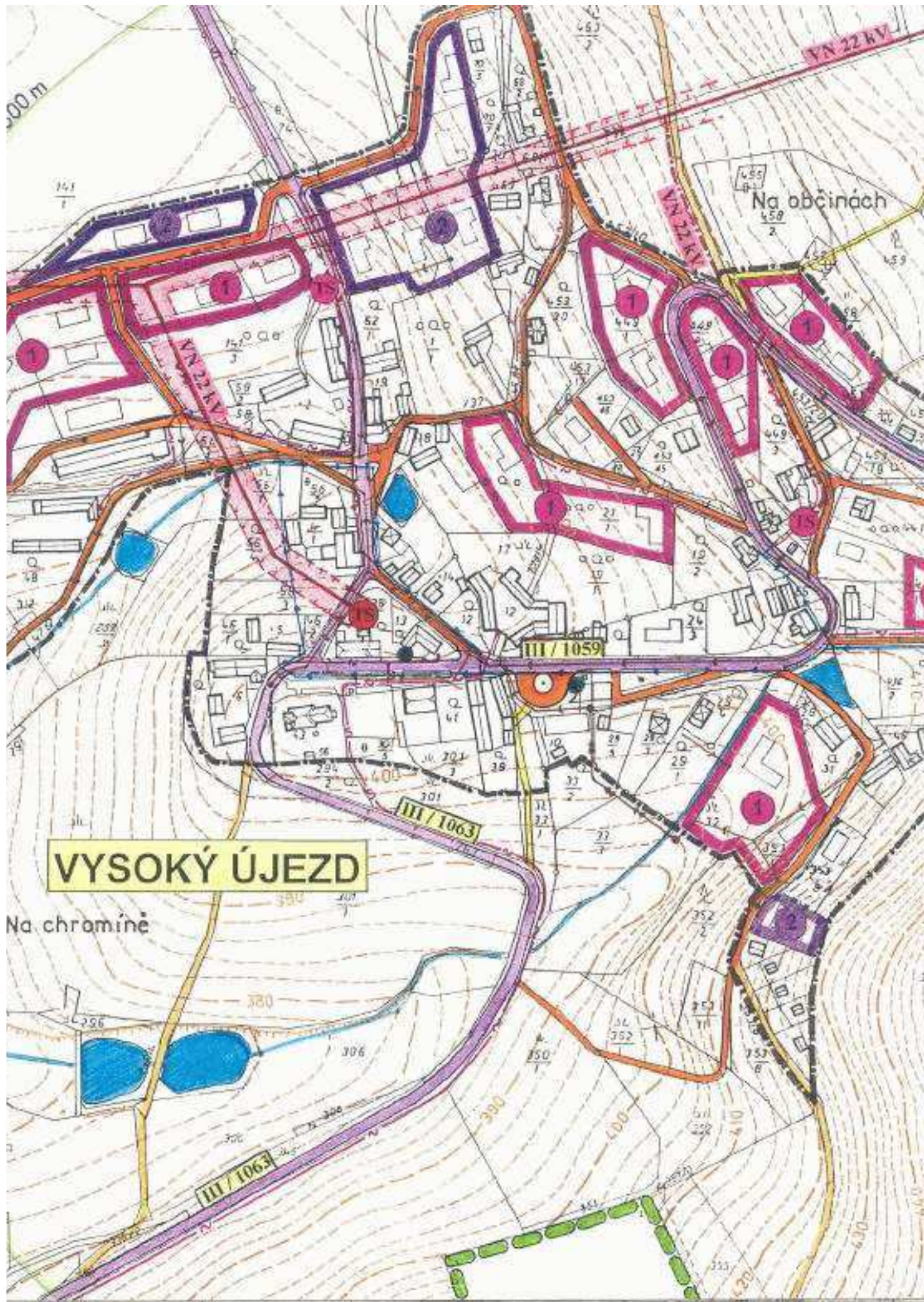


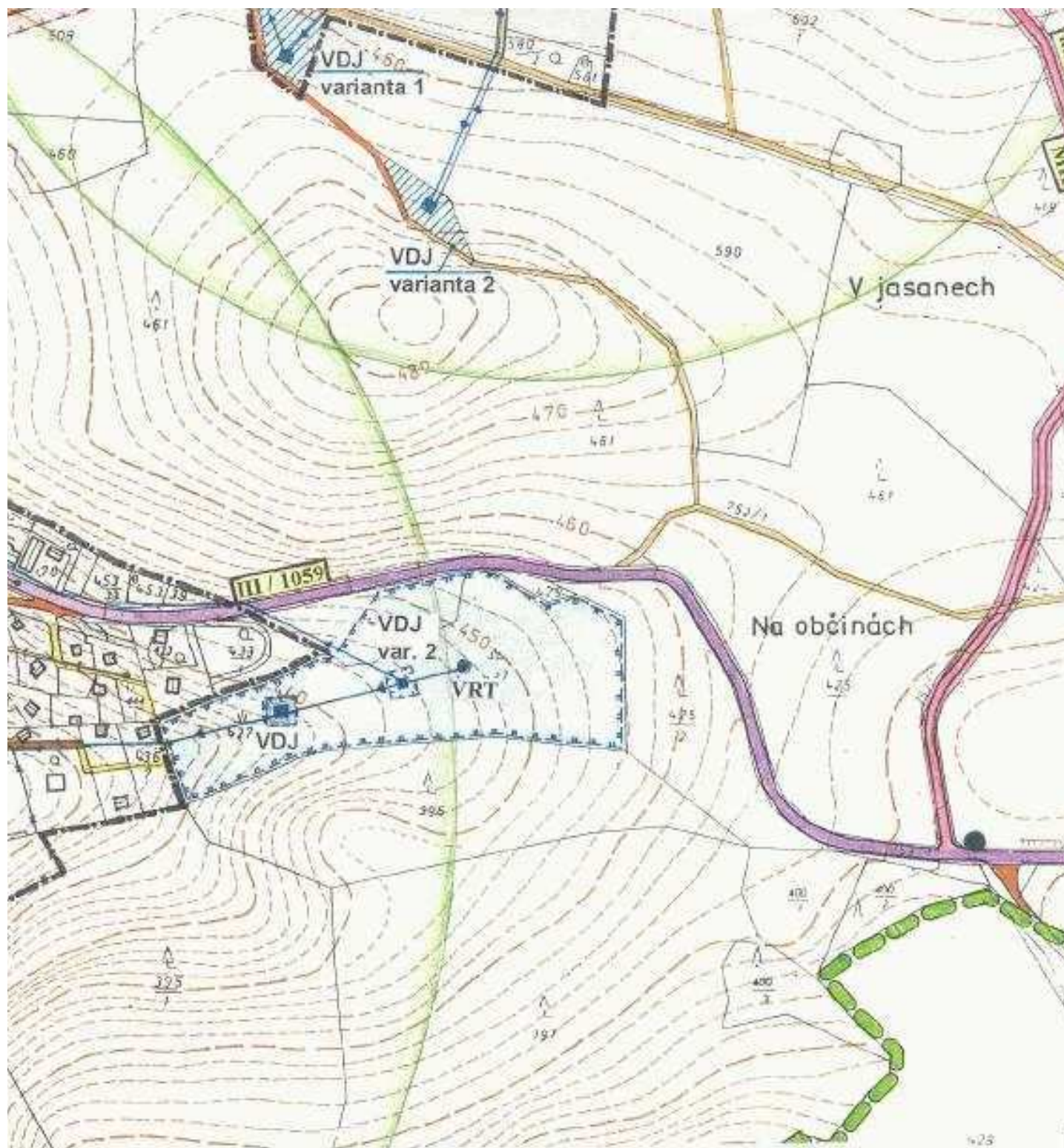
VODNÍ ZDROJ - VRT
Vysoký Újezd - hl. 22 m, Větrov - návrh studna



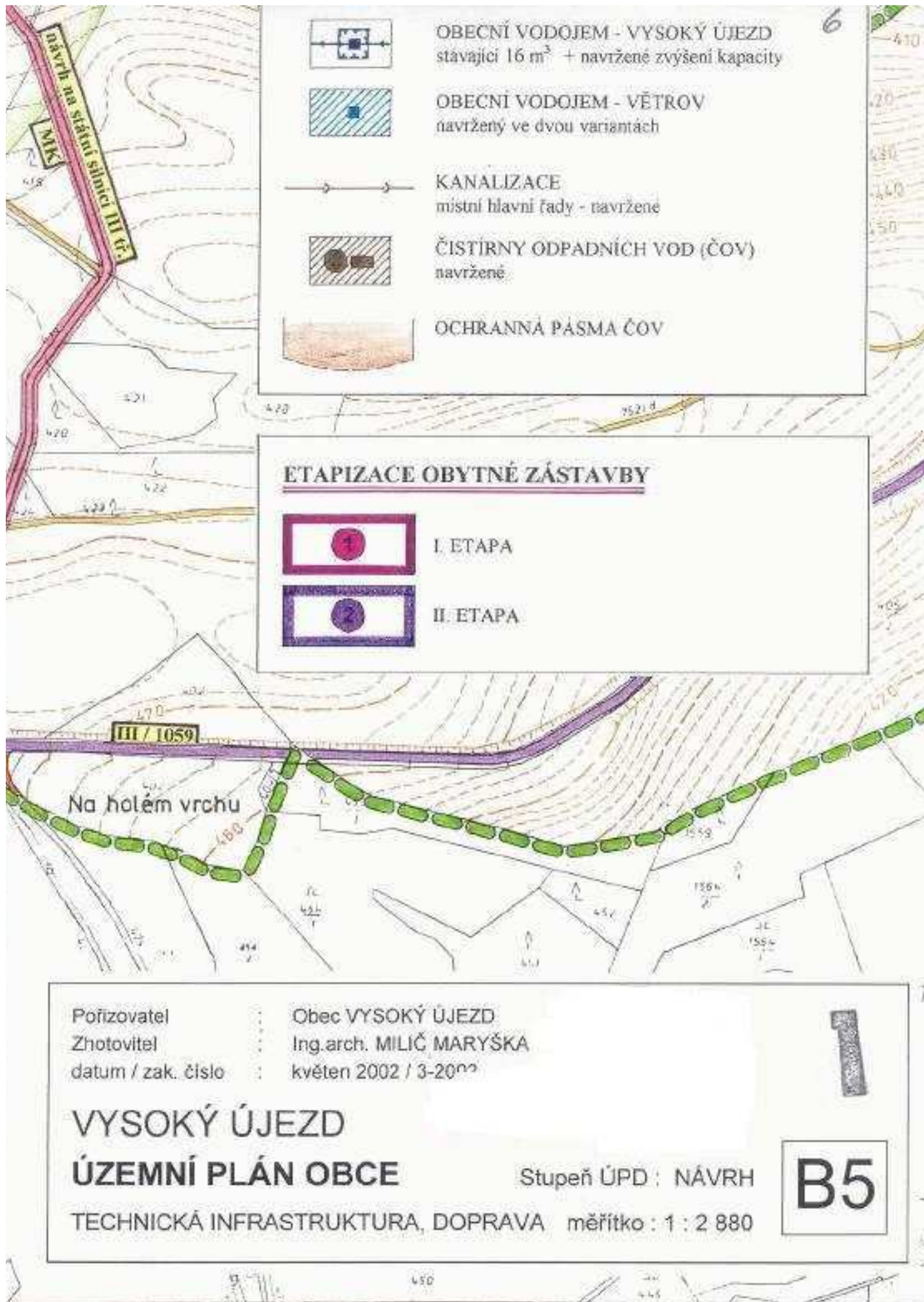
OCHRANNÉ PÁSMA VODNÍHO ZDROJE
I. a II. stupeň









Schváleno zastupitelstvem obce Vysoký Újezd		
dne 6. prosince 2002		
Oprávněná osoba pořizovatele		
jméno a přímení	funkce	podpis
Richard Janda	starosta	
Pavel Doležal	místostarosta	
Stanovisko referátu regionálního rozvoje Okresního úřadu v Beněšově jako nadřízeného orgánu územního plánování ze dne 27. 11. 2002, č.j. RRR 414/2002.		



-  OBECNÍ VODOJEM - VYSOKÝ ÚJEZD
stavající 16 m³ + navrhované zvýšení kapacity
-  OBECNÍ VODOJEM - VĚTROV
navrhovaný ve dvou variantách
-  KANALIZACE
místní hlavní řady - navrhované
-  ČISTÍRNÝ ODPADNÍCH VOD (ČOV)
navrhované
-  OCHRANNÁ PÁSMA ČOV

ETAPIZACE OBYTNÉ ZÁSTAVBY

-  I. ETAPA
-  II. ETAPA

Pořizovatel : Obec VYSOKÝ ÚJEZD
 Zhotovitel : Ing. arch. MILIČ MARYŠKA
 datum / zak. číslo : květen 2002 / 3-20⁰²

VYSOKÝ ÚJEZD
ÚZEMNÍ PLÁN OBCE Stupeň ÚPD : NÁVRH

TECHNICKÁ INFRASTRUKTURA, DOPRAVA měřítko : 1 : 2 880

1

B5